

白云机场北中国邮政地块 (空港经济区CE0101规划管理单元) 控制性详细规划局部修正

组织编制单位：广州空港经济区管理委员会
2026年6月



一. 规划优化提升必要性

(一) 项目背景

◆ 优化用地布局，着力推动实体经济发展。

本项目为大湾区航空枢纽项目陆运核心，取消地块间规划道路，将进一步实现陆运枢纽一体化布局与高效运营，提升枢纽整体承载与区域辐射能力，保障大湾区陆运枢纽高标准规划，高质量建设。

(二) 项目区位

项目地块位于广州空港经济区北部，南临集富路、西临花安中路、东至花安东路、北至花都大道，距白云国际机场T2航站楼约4公里。

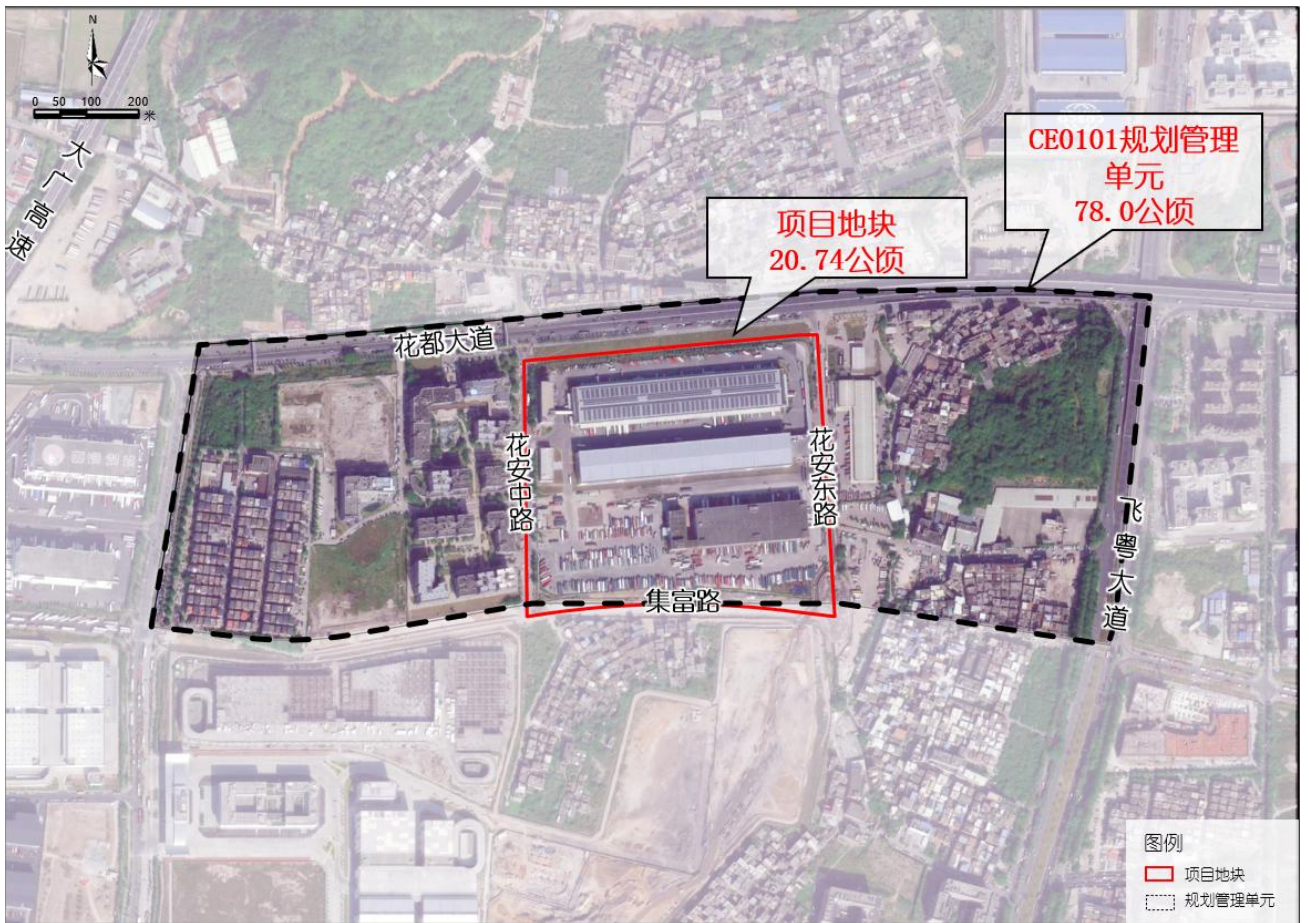


区位示意图

一. 规划优化提升必要性

(三) 规划范围

本次规划位于CE0101规划管理单元，项目地块总用地面积约20.74公顷。



规划范围示意图

(四) 必要性

优化用地布局，提升土地集约利用效率。

取消该道路后能实现物流线优化，缩短内部转运距离，显著提升转运效率；同时有利于构建统一、封闭的独立管理区域，强化安防管控。此次控规修正有利于提升土地集约利用效率、保障项目高效运营。

二. 地块详细规划

土地利用规划

取消南北两侧地块之间的规划市政道路，道路等级为支路。依据地块权属范围修正用地边界，地块用地面积由17.19公顷修正为18.15公顷，建筑面积由34.37-68.75万平方米修正为36.31-72.62万平方米，地块用地性质、容积率、建筑密度等技术指标与现行控规保持一致，建筑限高以机场限高为准。同步修正周边地块边界及地块东西两侧的道路边线。

规划调整前后指标对比表

指标	现行控规	本次规划	对比
总用地面积（公顷）	20.74	20.74	不变
可建设用地（公顷）	17.19	18.15	+0.96
毛容积率	3.31	3.50	+0.19
总建设量（万平方米）	68.75	72.62	+3.87



示意图（修正前）



示意图（修正后）

图例

- 项目用地范围
- 一类物流仓储用地
- 公园绿地

图例

- 项目用地范围
- 一类物流仓储用地
- 公园绿地